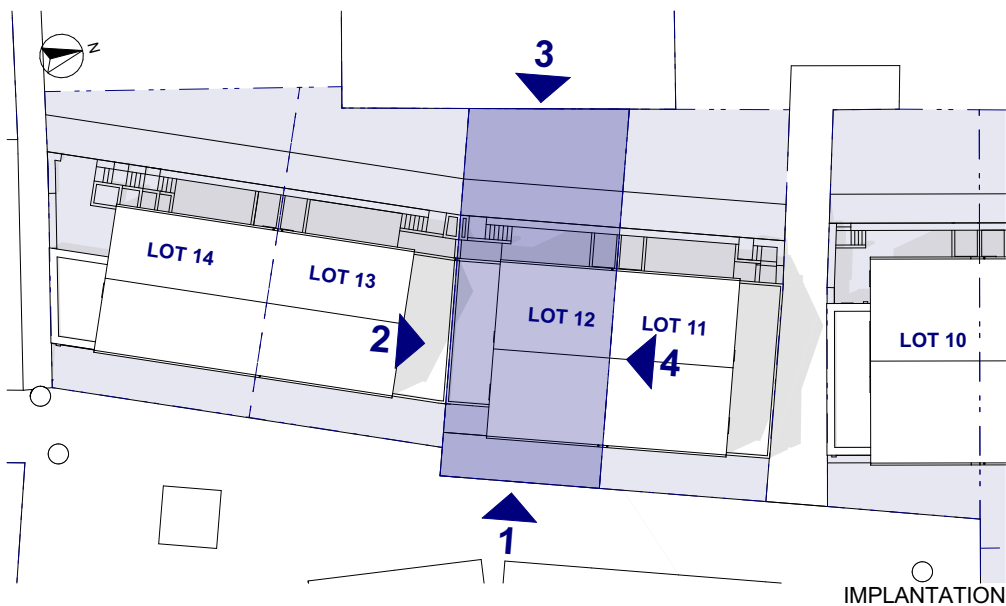




FACADE 1 - ECH 1:150



FACADE 2 - ECH 1:150

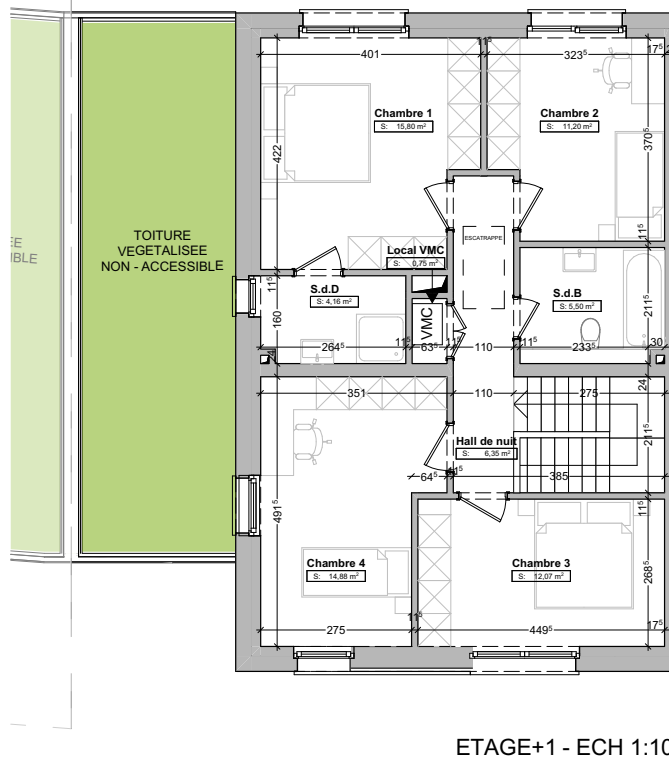
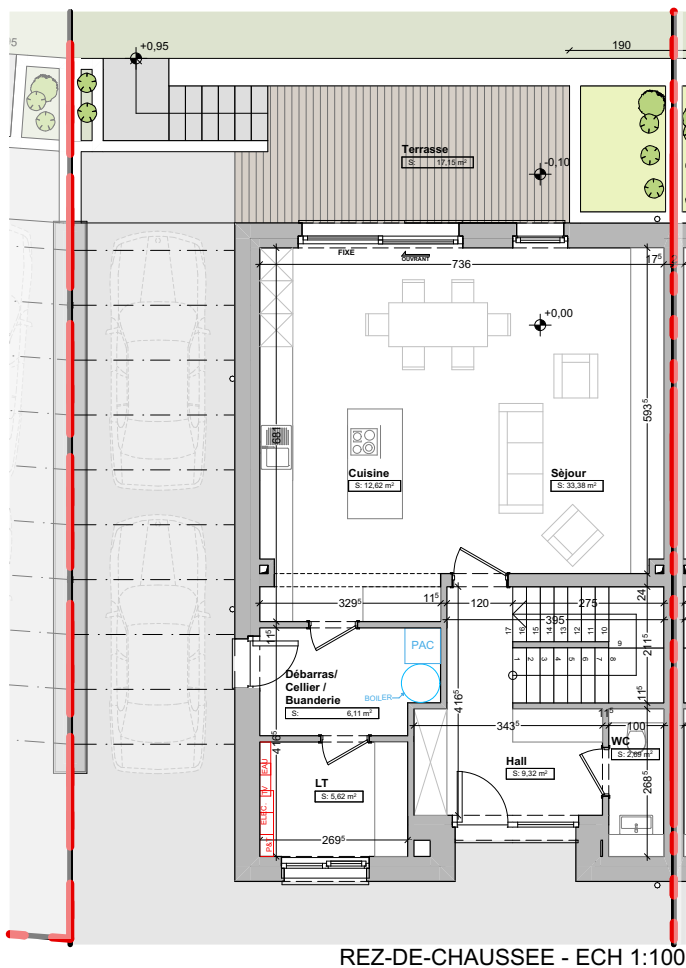


IMPLANTATION



FACADE 3 - ECH 1:150

PROJET REALISE PAR



### REZ-DE-CHAUSSEE

<b>Surface habitable</b>	<b>58,01m<sup>2</sup></b>
Séjour	33,38m <sup>2</sup>
LT	5,62m <sup>2</sup>
Débaras / Cellier / Buanderie	6,11m <sup>2</sup>
WC	2,69m <sup>2</sup>
Cuisine	12,62m <sup>2</sup>
Hall	9,32m <sup>2</sup>

**Terrasse** **17,15m<sup>2</sup>**

### ETAGE+1

<b>Surface habitable</b>	<b>69,96m<sup>2</sup></b>
Chambre 1	15,80m <sup>2</sup>
Chambre 2	11,20m <sup>2</sup>
Chambre 3	12,07m <sup>2</sup>
Chambre 4	14,88m <sup>2</sup>
Hall de nuit	6,35m <sup>2</sup>
S.d.B	5,50m <sup>2</sup>
S.d.D	4,16m <sup>2</sup>
Local VMC	0,75m <sup>2</sup>

**Car-port**

**2 emplacements**

**Terrain**

**2a 84ca**



PROJET REALISE PAR